



RAFTMAN

APPARTEMENTS RIVERAINS

PAR MAÎTRE CARRÉ

TYPE

D

UNITÉ

101

SUPERFICIE BRUTE

1189 pi²

MODÈLE

5 1/2

○

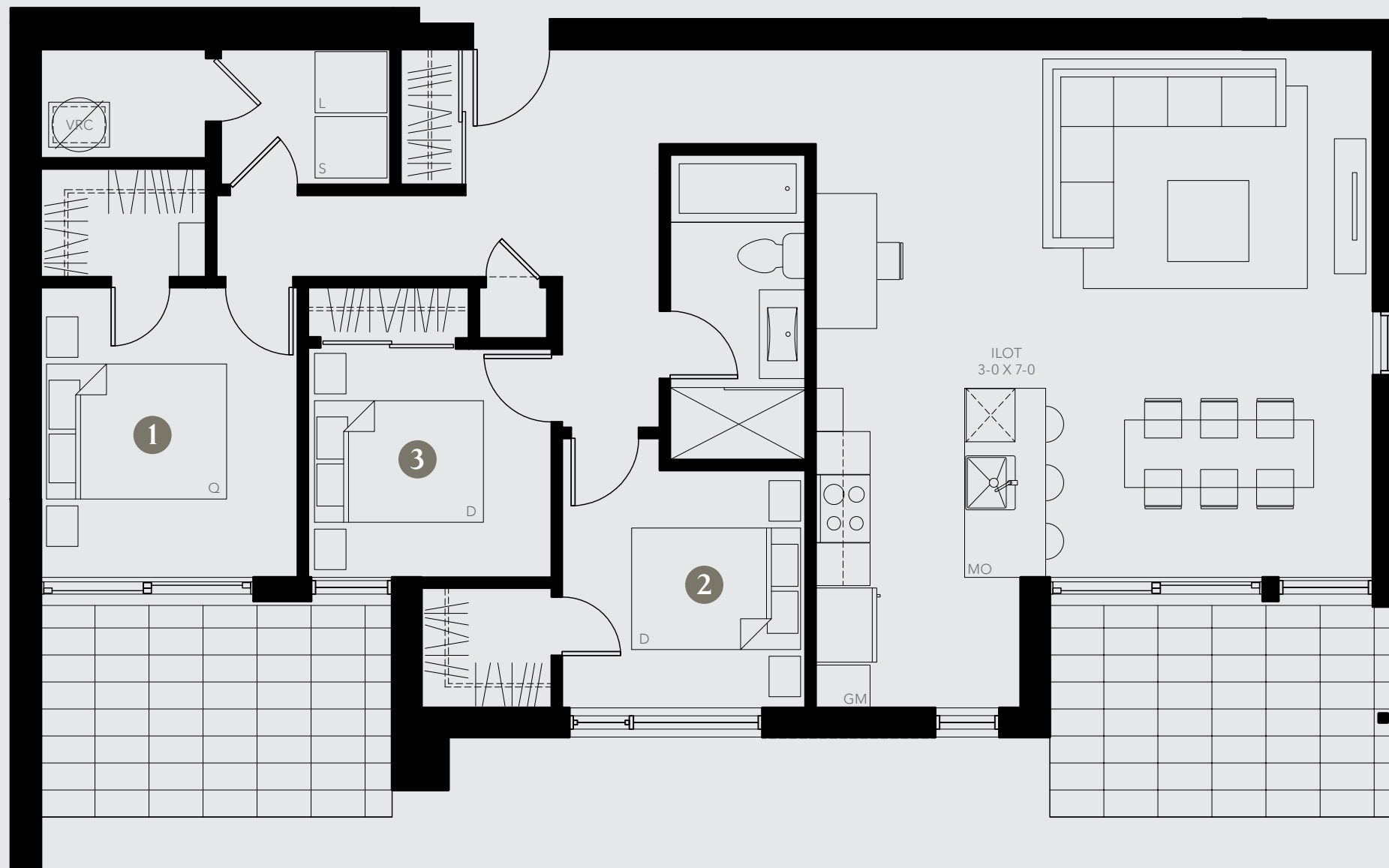
Cuisine	9-0 X 12-0
Séjour/S.A.M.	12-1 X 19-7
Chambre 1	9-6 X 10-9
Chambre 2	9-0 X 8-10
Chambre 3	9-0 X 8-6
Bureau	5-0 X 8-11
SDB	5-0 X 11-4
Buanderie	6-3 X 5-0
Rangement	6-1 X 4-0

○

Loyer	_____
Stationnement	_____
Autre	_____

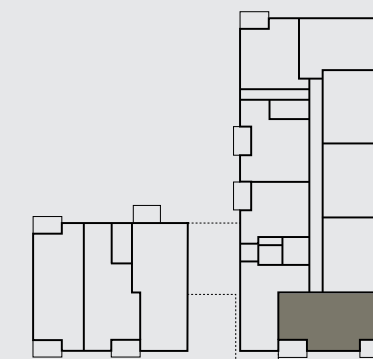
Érigé à Sainte-Catherine, directement sur la rive du fleuve, le Raftman est un nouveau projet résidentiel de 48 appartements offrant un accès privilégié à un environnement enchanteur. Ceinturé d'arbres et d'eau, le bâtiment aux lignes raffinées rassemble une communauté en quête de nature et de tranquillité, à proximité des centres urbains.

**MAÎTRE
CARRÉ**



Toutes les dimensions et superficies fournies sont à titre indicatif seulement et peuvent changer sans préavis. La position des fenêtres est donnée à titre indicatif seulement et l'emplacement peut varier d'une unité à l'autre. Ce document confirme et précise les présentations orales et à préséance sur celles-ci. Le promoteur peut remplacer les matériaux spécifiés dans le devis descriptif par des équivalences de qualité égale ou supérieure. Les prix sont sujet à changement sans préavis.

ÉCHELLE / SCALE



Boul. Marie-Victorin