



# RAFTMAN

APPARTEMENTS RIVERAINS

PAR MAÎTRE CARRÉ

TYPE

**D**

UNITÉ

**101**

SUPERFICIE BRUTE

**1189 pi<sup>2</sup>**

MODÈLE

**5 1/2**

○

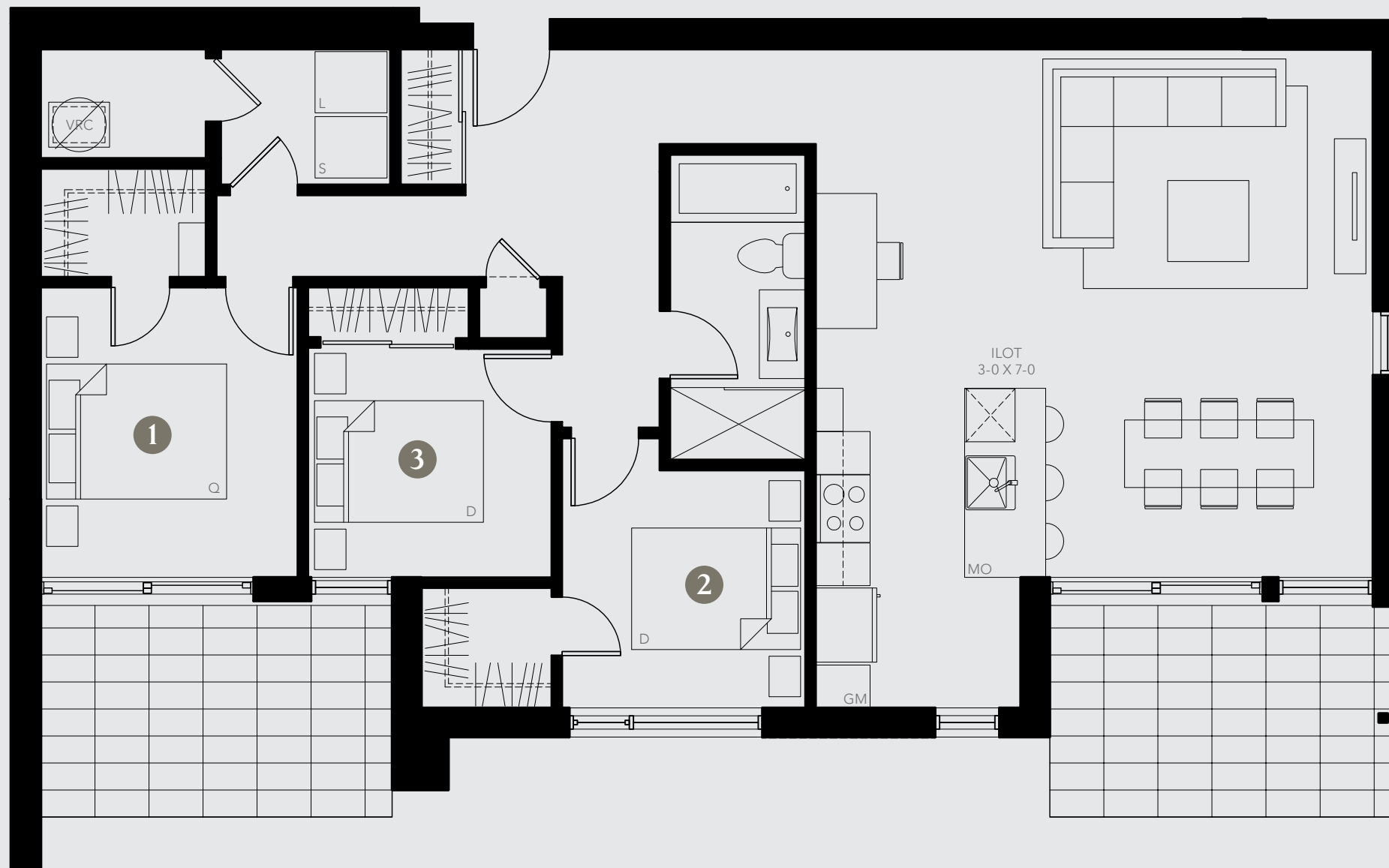
Cuisine	<b>9-0 X 12-0</b>
Séjour/S.A.M.	<b>12-1 X 19-7</b>
Chambre 1	<b>9-6 X 10-9</b>
Chambre 2	<b>9-0 X 8-10</b>
Chambre 3	<b>9-0 X 8-6</b>
Bureau	<b>5-0 X 8-11</b>
SDB	<b>5-0 X 11-4</b>
Buanderie	<b>6-3 X 5-0</b>
Rangement	<b>6-1 X 4-0</b>

○

Loyer	_____
Stationnement	_____
Autre	_____

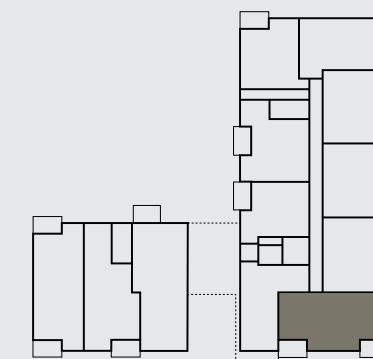
Érigé à Sainte-Catherine, directement sur la rive du fleuve, le Raftman est un nouveau projet résidentiel de 48 appartements offrant un accès privilégié à un environnement enchanteur. Ceinturé d'arbres et d'eau, le bâtiment aux lignes raffinées rassemble une communauté en quête de nature et de tranquillité, à proximité des centres urbains.

**MAÎTRE  
CARRÉ**



Toutes les dimensions et superficies fournies sont à titre indicatif seulement et peuvent changer sans préavis. La position des fenêtres est donnée à titre indicatif seulement et l'emplacement peut varier d'une unité à l'autre. Ce document confirme et précise les présentations orales et à préséance sur celles-ci. Le promoteur peut remplacer les matériaux spécifiés dans le devis descriptif par des équivalences de qualité égale ou supérieure. Les prix sont sujet à changement sans préavis.

ÉCHELLE / SCALE



Boul. Marie-Victorin