



# RAFTMAN

APPARTEMENTS RIVERAINS

PAR MAÎTRE CARRÉ

TYPE

**G**

UNITÉS

**104-205-305-405**

SUPERFICIE BRUTE

**985 pi<sup>2</sup>**

MODÈLE

**4 1/2**



○

Cuisine

**11-0 X 9-0**

Séjour

**13-6 X 13-10**

S.A.M

**11-0 X 8-8**

Chambre 1

**13-8 X 9-8**

Chambre 2

**11-3 X 8-10**

SDB

**8-11 X 12-7**

○

Loyer

\_\_\_\_\_

Stationnement

\_\_\_\_\_

Autre

\_\_\_\_\_

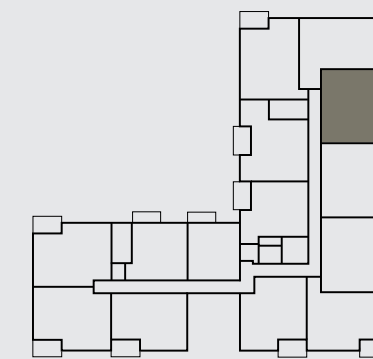
Érigé à Sainte-Catherine, directement sur la rive du fleuve, le Raftman est un nouveau projet résidentiel de 48 appartements offrant un accès privilégié à un environnement enchanteur. Ceinturé d'arbres et d'eau, le bâtiment aux lignes raffinées rassemble une communauté en quête de nature et de tranquillité, à proximité des centres urbains.

**MAÎTRE  
CARRÉ**



Toutes les dimensions et superficies fournies sont à titre indicatif seulement et peuvent changer sans préavis. La position des fenêtres est donnée à titre indicatif seulement et l'emplacement peut varier d'une unité à l'autre. Ce document confirme et précise les présentations orales et à préséance sur celles-ci. Le promoteur peut remplacer les matériaux spécifiés dans le devis descriptif par des équivalences de qualité égale ou supérieure. Les prix sont sujet à changement sans préavis.

ÉCHELLE / SCALE



Boul. Marie-Victorin