



RAFTMAN

APPARTEMENTS RIVERAINS

PAR MAÎTRE CARRÉ

TYPE

O

UNITÉS

201-301

SUPERFICIE BRUTE

921 pi²

MODÈLE

4 1/2

O

Cuisine 11-0 X 8-9

Séjour/S.A.M 13-1 X 18-5

Chambre 1 12-10 X 9-0

Chambre 2 10-1 X 8-9

SDB 12-0 X 6-0

O

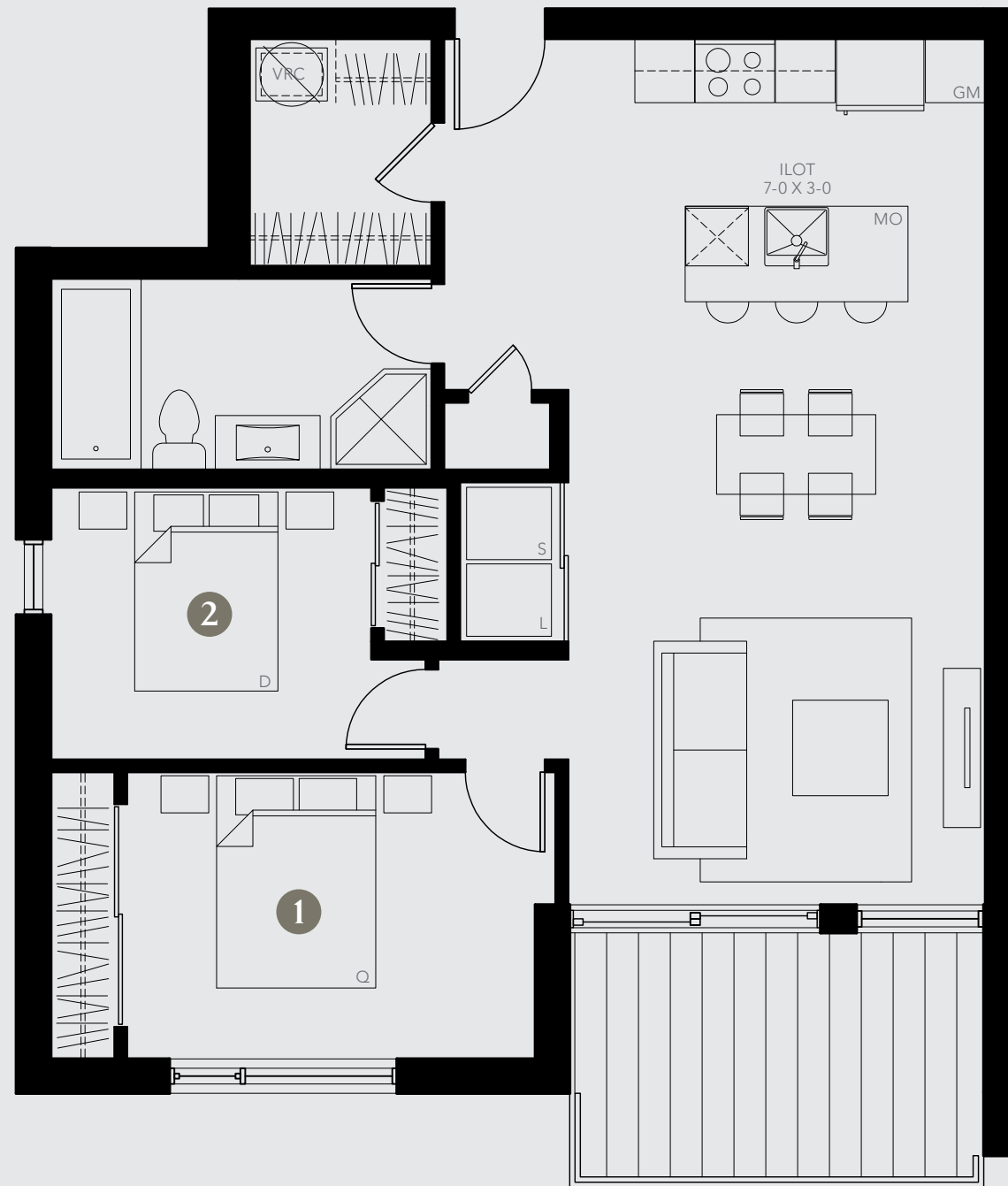
Loyer _____

Stationnement _____

Autre _____

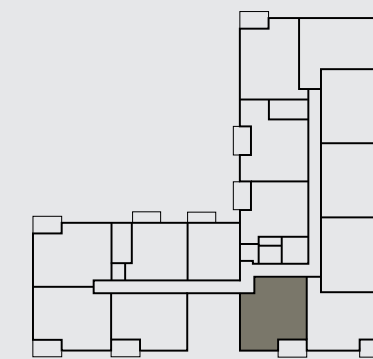
Érigé à Sainte-Catherine, directement sur la rive du fleuve, le Raftman est un nouveau projet résidentiel de 48 appartements offrant un accès privilégié à un environnement enchanteur. Ceinturé d'arbres et d'eau, le bâtiment aux lignes raffinées rassemble une communauté en quête de nature et de tranquillité, à proximité des centres urbains.

MAÎTRE
CARRÉ



Toutes les dimensions et superficies fournies sont à titre indicatif seulement et peuvent changer sans préavis. La position des fenêtres est donnée à titre indicatif seulement et l'emplacement peut varier d'une unité à l'autre. Ce document confirme et précise les présentations orales et à préséance sur celles-ci. Le promoteur peut remplacer les matériaux spécifiés dans le devis descriptif par des équivalences de qualité égale ou supérieure. Les prix sont sujet à changement sans préavis.

ÉCHELLE / SCALE



Boul. Marie-Victorin