



# RAFTMAN

APPARTEMENTS RIVERAINS

PAR MAÎTRE CARRÉ

TYPE  
**P**

UNITÉS  
**202-302 / 402**

SUPERFICIE BRUTE  
**942 pi<sup>2</sup> / 925 pi<sup>2</sup>**

MODÈLE  
**4 1/2**

○

|           |                     |
|-----------|---------------------|
| Cuisine   | <b>11-0 X 8-9</b>   |
| Séjour    | <b>12-8 X 10-10</b> |
| S.A.M.    | <b>13-4 X 9-5</b>   |
| Chambre 1 | <b>10-9 X 9-2</b>   |
| Chambre 2 | <b>10-9 X 9-2</b>   |
| SDB       | <b>6-0 X 9-4</b>    |
| Rangement | <b>4-0 X 5-7</b>    |

○

|               |       |
|---------------|-------|
| Loyer         | _____ |
| Stationnement | _____ |
| Autre         | _____ |

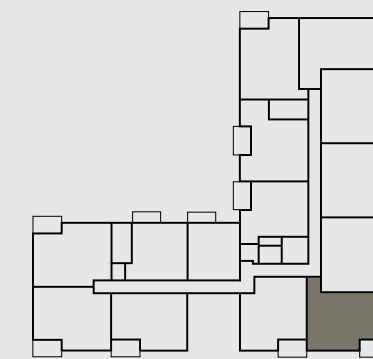
Érigé à Sainte-Catherine, directement sur la rive du fleuve, le Raftman est un nouveau projet résidentiel de 48 appartements offrant un accès privilégié à un environnement enchanteur. Ceinturé d'arbres et d'eau, le bâtiment aux lignes raffinées rassemble une communauté en quête de nature et de tranquillité, à proximité des centres urbains.

**MAÎTRE  
CARRÉ**



Toutes les dimensions et superficies fournies sont à titre indicatif seulement et peuvent changer sans préavis. La position des fenêtres est donnée à titre indicatif seulement et l'emplacement peut varier d'une unité à l'autre. Ce document confirme et précise les présentations orales et à préséance sur celles-ci. Le promoteur peut remplacer les matériaux spécifiés dans le devis descriptif par des équivalences de qualité égale ou supérieure. Les prix sont sujet à changement sans préavis.

ÉCHELLE / SCALE



Boul. Marie-Victorin