



RAFTMAN

APPARTEMENTS RIVERAINS

PAR MAÎTRE CARRÉ

TYPE

Q

UNITÉS

206-306 / 406

SUPERFICIE BRUTE

975 pi² / 960 pi²

MODÈLE

4 1/2

○

Cuisine **11-0 X 7-6**

Séjour **12-3 X 13-1**

S.A.M. **10-4 X 8-6**

Chambre 1 **9-7 X 12-9**

Chambre 2 **9-7 X 10-4**

SDB **5-0 X 11-11**

○

Loyer _____

Stationnement _____

Autre _____

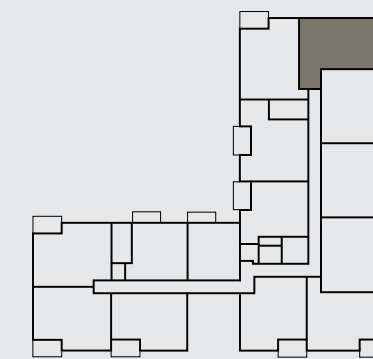
Érigé à Sainte-Catherine, directement sur la rive du fleuve, le Raftman est un nouveau projet résidentiel de 48 appartements offrant un accès privilégié à un environnement enchanteur. Ceinturé d'arbres et d'eau, le bâtiment aux lignes raffinées rassemble une communauté en quête de nature et de tranquillité, à proximité des centres urbains.

**MAÎTRE
CARRÉ**



Toutes les dimensions et superficies fournies sont à titre indicatif seulement et peuvent changer sans préavis. La position des fenêtres est donnée à titre indicatif seulement et l'emplacement peut varier d'une unité à l'autre. Ce document confirme et précise les présentations orales et à préséance sur celles-ci. Le promoteur peut remplacer les matériaux spécifiés dans le devis descriptif par des équivalences de qualité égale ou supérieure. Les prix sont sujet à changement sans préavis.

ÉCHELLE / SCALE



Boul. Marie-Victorin