



RAFTMAN

APPARTEMENTS RIVERAINS

PAR MAÎTRE CARRÉ

TYPE
I

UNITÉS
107-208-308-408

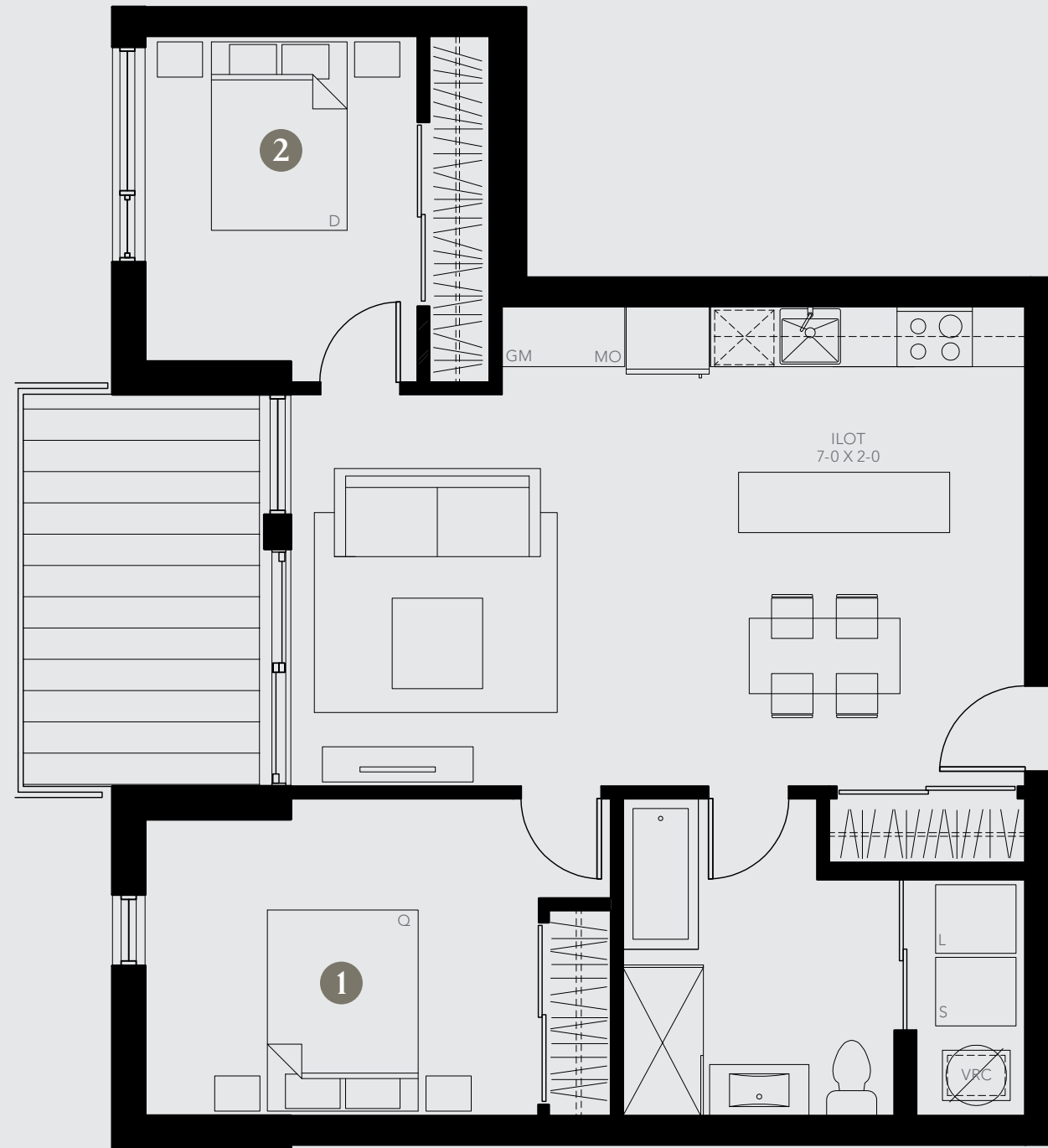
SUPERFICIE BRUTE
915 pi²

MODÈLE
4 1/2

○	
Cuisine	17-6 X 7-6
Séjour	12-10 X 13-0
S.A.M	11-6 X 8-5
Chambre 1	13-1 X 9-10
Chambre 2	9-0 X 11-6
SDB	9-0 X 10-6

○	
Loyer	_____
Stationnement	_____
Autre	_____

Érigé à Sainte-Catherine, directement sur la rive du fleuve, le Raftman est un nouveau projet résidentiel de 48 appartements offrant un accès privilégié à un environnement enchanteur. Ceinturé d'arbres et d'eau, le bâtiment aux lignes raffinées rassemble une communauté en quête de nature et de tranquillité, à proximité des centres urbains.



Toutes les dimensions et superficies fournies sont à titre indicatif seulement et peuvent changer sans préavis. La position des fenêtres est donnée à titre indicatif seulement et l'emplacement peut varier d'une unité à l'autre. Ce document confirme et précise les présentations orales et à préséance sur celles-ci. Le promoteur peut remplacer les matériaux spécifiés dans le devis descriptif par des équivalences de qualité égale ou supérieure. Les prix sont sujet à changement sans préavis.

ÉCHELLE / SCALE
0 5'

