



RAFTMAN

APPARTEMENTS RIVERAINS

PAR MAÎTRE CARRÉ

TYPE

F

UNITÉS

102-203-303-403

SUPERFICIE BRUTE

985 pi²

MODÈLE

4 1/2

○

Cuisine	11-0 X 9-0
Séjour	13-6 X 13-10
S.A.M	11-0 X 9-2
Chambre 1	12-2 X 9-8
Chambre 2	11-3 X 8-10
SDB	5-0 X 13-0
Buanderie	6-0 X 7-2

○

Loyer	_____
Stationnement	_____
Autre	_____

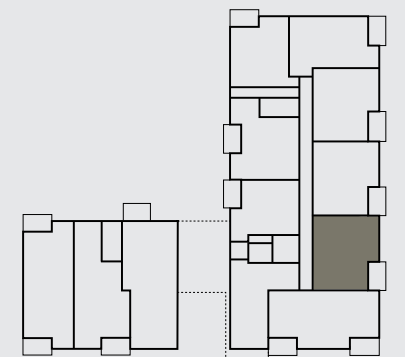
Érigé à Sainte-Catherine, directement sur la rive du fleuve, le Raftman est un nouveau projet résidentiel de 48 appartements offrant un accès privilégié à un environnement enchanteur. Ceinturé d'arbres et d'eau, le bâtiment aux lignes raffinées rassemble une communauté en quête de nature et de tranquillité, à proximité des centres urbains.

**MAÎTRE
CARRÉ**



Toutes les dimensions et superficies fournies sont à titre indicatif seulement et peuvent changer sans préavis. La position des fenêtres est donnée à titre indicatif seulement et l'emplacement peut varier d'une unité à l'autre. Ce document confirme et précise les présentations orales et à préséance sur celles-ci. Le promoteur peut remplacer les matériaux spécifiés dans le devis descriptif par des équivalences de qualité égale ou supérieure. Les prix sont sujet à changement sans préavis.

ÉCHELLE / SCALE



Boul. Marie-Victorin