



# RAFTMAN

APPARTEMENTS RIVERAINS

PAR MAÎTRE CARRÉ

TYPE

T

UNITÉS

**103-204-304-404**

SUPERFICIE BRUTE

**985 pi<sup>2</sup>**

MODÈLE

**4 1/2**

○

Cuisine	<b>11-0 X 9-0</b>
Séjour	<b>13-6 X 13-10</b>
S.A.M	<b>11-0 X 9-2</b>
Chambre 1	<b>12-2 X 9-8</b>
Chambre 2	<b>11-3 X 8-10</b>
SDB	<b>5-0 X 13-0</b>
Buanderie	<b>6-0 X 7-2</b>

○

Loyer	_____
Stationnement	_____
Autre	_____

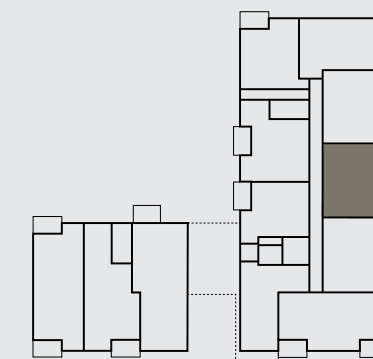
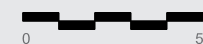
Érigé à Sainte-Catherine, directement sur la rive du fleuve, le Raftman est un nouveau projet résidentiel de 48 appartements offrant un accès privilégié à un environnement enchanteur. Ceinturé d'arbres et d'eau, le bâtiment aux lignes raffinées rassemble une communauté en quête de nature et de tranquillité, à proximité des centres urbains.

**MAÎTRE  
CARRÉ**



Toutes les dimensions et superficies fournies sont à titre indicatif seulement et peuvent changer sans préavis. La position des fenêtres est donnée à titre indicatif seulement et l'emplacement peut varier d'une unité à l'autre. Ce document confirme et précise les présentations orales et à préséance sur celles-ci. Le promoteur peut remplacer les matériaux spécifiés dans le devis descriptif par des équivalences de qualité égale ou supérieure. Les prix sont sujet à changement sans préavis.

ÉCHELLE / SCALE



Boul. Marie-Victorin