

N° UNITÉ / UNIT
204 - 304

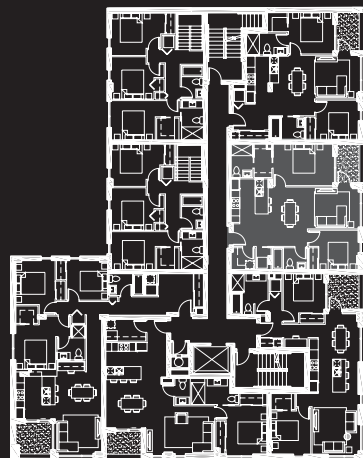
TYPE D'UNITÉ / TYPE OF UNIT
CONDO

ÉTAGE / FLOOR
2^e et 3^e

SUPERFICIE / AREA
854 PI²

SUPERFICIE BALCON / BALCONY AREA
48 PI²

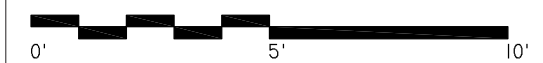
- | | |
|------------------------------------|----------------------------------|
| 1 CUISINE
8'-6" x 9'-11" | 6 SALLE DE BAIN
5'-0" x 7'-8" |
| 2 SALLE À MANGER
9'-0" x 9'-11" | 7 CHAMBRE 2
9'-0" x 9'-0" |
| 3 SALON
11'-7" x 9'-7" | 8 SALLE DE BAIN
8'-0" x 5'-0" |
| 4 CHAMBRE 1
13'-7" x 9'-6" | 9 RANGEMENT
5'-6" x 5'-0" |
| 5 RANGEMENT
4'-0" x 7'-8" | |



Les plans et dimensions sont préliminaires et peuvent être sujets à changement sans préavis. L'emplacement des ouvertures peut différer. La superficie indiquée est brute, approximative et donnée à titre indicatif seulement. Elle inclut l'ouverture dans le plancher pour les pièces à double hauteur et l'espace occupé par les escaliers, mais n'inclut pas les terrasses. La superficie des terrasses peut varier en fonction de l'étage. Le plan de construction pourrait être une version miroir de ce plan. Pour l'aménagement extérieur des unités, se référer au plan d'implantation. Le présent plan de présentation est sujet à des modifications sans préavis afin de respecter les conditions structurales, architecturales et réglementaires, incluant municipales, requises pour la construction de l'immeuble. Les illustrations 3D ainsi que le mobilier illustré sur le plan sont des représentations artistiques et sont fournis à titre indicatif seulement.

Plans and dimensions are preliminary and subject to modifications without any prior notice. The location of the openings may differ. The specified area is gross, approximative and given for information purposes only; it includes the openings in the floor for double height rooms and the space occupied by the staircases, but does not include the terraces. The terraces' area may vary depending on the floor. The construction plan could be a mirror version of this floor plan. See site plan for the landscape planning. This floor plan is subject to change without notice in order to comply with structural, architectural and regulatory, including municipal, conditions required for the construction of the building. The 3D illustrations as well as the furniture shown on the plan are artistic representations and provided for illustrative purposes only.

ÉCHELLE / SCALE



**MAÎTRE
CARRÉ**

REDÉFINIR L'EXPÉRIENCE URBAINE

SIGNATURE

DATE